

LA VIOLETA

— AT —

VILLANOVA



REAL ESTATE

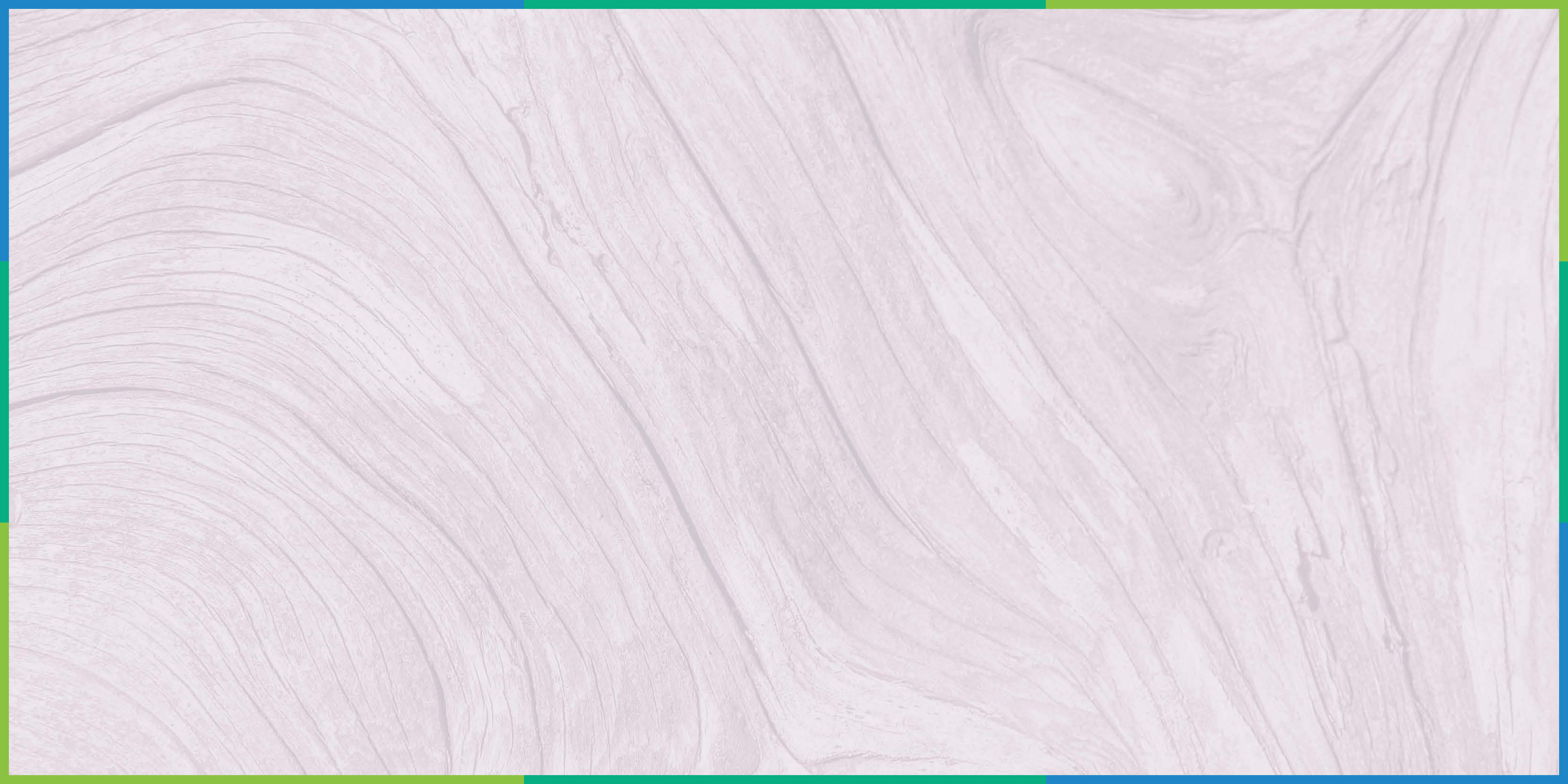
STAY AHEAD, INVEST SMART



DUBRICKS

POSSIBILITIES ARE LIMITLESS









## اختر العيش في فيلانوفيا LIVE AT VILLANOVA

تخيل مكاناً تستمتع فيه بالحياة مع أحبائك، حيث يكبر أطفالك بسعادة بين حناياه الرصية، ويحتضن منزلك بدفء ذكريات العمر الثمينة.

فيلانوفيا هو ما تبحث عنه، المجمع العائلي الراقى وسط دبي لند، بموقعه المثالي المتصل بالمدينة ومرافقه المدهشة التي تجعل منه الحي المرغوب في منطقة سريعة التطور في دبي.

Imagine a place where you're able to enjoy day after day with your loved ones. This is where children have space to grow and where your house becomes your home filled with ever-lasting memories. Look no further than Villanova, a family-friendly master community located in the heart of Dubailand. Seamless connectivity and fantastic facilities make it an ever-popular neighbourhood in a rapidly developing area of Dubai.



## المكان الذي تتمناه

## A PLACE WHERE YOU BELONG

فيلانوفيا يرحب بك في بيتك، حيث الحدائق الوارفة والمرافق الرائعة التي تنتشر في أرجائه. تجتمع المتنزهات الخضراء ومسارات الجري والممرات والملاعب والمساح والمركز الاجتماعي وجميع وسائل الراحة في حي راقي التصميم يلئم حياتك، إلى جانب الاتصال بالطرق السريعة الرئيسية الذي يتيح للمقيمين الاستمتاع بالمدينة والمناطق المحيطة بها بسهولة.

Villanova welcomes you home with lush landscapes as well as impressive amenities and facilities that bind the community together. Green parks, running tracks and walkways, playgrounds, pools, a community centre and the convenience of life are all present in a perfectly crafted neighbourhood. In addition, the connectivity from major highways allows residents to enjoy the city and surrounding areas with ease.







هنا تُشرق أيامك

## SUNNY DAYS ARE WAITING HERE

ابدأ فصلاً جديداً في حياتك في فيلانوفا. افتح عينيك على المساحات الخضراء المنعشة وزقزقة العصافير المبهجة، وابدأ يومك بالمشي في الصباح أو الجري مع الأصدقاء أو ممارسة رياضة اليوجا في المروج الفسيحة. استمتع بمنزل واسع تتناول فيه الطعام مع العائلة، وبنج لك الدراسة والعمل والاسترخاء بهدوء وراحة. اشعر بالالتفة مع الأطفال الذين يلعبون في الحي والجيران الذين يتبادلون الود في مجّة يقدم لكل من يسكنه ما يتمناه.

Start a new chapter in your life at Villanova. Wake up surrounded by greenery and listen to the birds singing. Begin your day with a morning walk, a jog with friends or yoga on the vast lawns. Enjoy a spacious home where you can have meals together, study, work and relax. Get used to the kids playing in the neighbourhood and people growing closer in a community that offers something for everyone.



## أسلوب حياة يتخطى حدود المألوف

### LIFE BEYOND FOUR WALLS

نقدم لكم آخر مرحلة من مشروع ليفوليتا في فيلانوف، ويضم وحدات سكنية من نمط تاونهاوس مكونة من ٣ و ٤ غرف نوم. تمتاز المنازل الفسيحة بتصميم معاصر تبرز فيه الخطوط المستقيمة في جمالية معمارية تتناغم مع محيطها الأخضر، حيث تتمتع المنازل الجديدة في أحد أكثر المجتمعات المرغوبة في دبي بالكثير من المساحات الخضراء والمرافق الحديثة لتوفر أسلوب حياة يتخطى حدود المألوف.

Introducing the final phase of La Violeta, a serene addition to Villanova, featuring 3 and 4-bedroom townhouses. The spacious homes are thoughtfully designed with straight lines that create a modern look while integrating the architecture with the verdant surroundings. The latest release at one of Dubai's most desirable and popular communities contains plenty of greenery and amenities to enjoy life beyond four walls.









مرح يتخطى حدود المألوف

## PLAY BEYOND FOUR WALLS

تحيط بمنازل تاونهاوز المعاصرة في لا فيوليتا المديث من المرافق الحديثة التي ترتقي بأسلوب حياة جميع أفراد العائلة، من مسابح وملعب للأطفال ومناطق ترفيهية وممرات للمشاة، كما يلبي المجمع السامر متطلبات الحياة المفعمة بالنشاط، والحاجة للراحة والاسترخاء في آن معاً. اكتشف ما يثري خياراتك خارج المألوف.

In La Violeta, the contemporary townhouses are surrounded by amenities for the whole family. From swimming pools, kids' playgrounds and recreational areas to pedestrian-friendly walkways. The charming community caters to an active lifestyle and relaxing moments whenever you feel like unwinding. Discover how you can go beyond your everyday choices.



## رحابة تتخطى حدود المألوف

## THRIVE BEYOND FOUR WALLS

تمنح التصميم الداخلي المشرقة والمساحات المفتوحة للمنازل في لا فيوليتا المزيد من الجاذبية والعذوبة. تتيح مخططات التصميم المحسنة الاستمتاع بغرف نوم واسعة، ومنطقة معيشة مريحة متصلة بالمطبخ، بالإضافة إلى مواقف سيارات مغطاة في الأمام، وحديقة خاصة جميلة في الخلف. تجتمع هذه العناصر بأناقة مع النشاطات الراقية التي لا تخطئها العين، لتجعل من لا فيوليتا المكان الذي غير مفهوم السكن كلياً، حيث تصبح اللحظات الثمينة جزءاً من حياتك اليومية.

Bright interiors and open layouts make each home in La Violeta extra inviting. The optimised floor plans allow for spacious bedrooms, an integrated living area and kitchen, plus covered parking spaces in the front and a lovely private garden in the back. All the elements are brought together with the finest finishes. La Violeta is where home can take on a new meaning, and memorable moments are part of a new routine.





## مميزات الموقع

## PROXIMITY

E11

05 دقيقة MIN

شارع الشيخ محمد بن زايد  
Mohammed Bin Zayed Road



07 دقيقة MIN

القرية العالمية  
Global Village



20 دقيقة MIN

مطار آل مكتوم الدولي  
Al Maktoum International Airport



25 دقيقة MIN

داون تاون دبي  
Downtown Dubai



25 دقيقة MIN

مطار دبي الدولي  
Dubai International Airport



BURJ  
AL ARAB



PALM  
JUMEIRAH



AIN DUBAI

SHEIKH ZAYED ROAD

SHEIKH ZAYED ROAD

AL KHAIL ROAD

DUBAI HILLS MALL

MEYDAN  
RACE TRACK

BURJ  
KHALIFA

AL KHAIL ROAD

AL AIN - DUBAI ROAD

SHEIKH MOHAMMED BIN ZAYED ROAD

EMIRATES ROAD

AL AIN - DUBAI ROAD



LA VIOLETA  
— AT —  
VILLANOVA



لا فيوليتا المرافق العامة  
للمخطط الرئيسي  
COMMUNITY  
AMENITIES



حديقة عامة  
Community Park



مسجد  
Mosque



مركز اللياقة  
Fitness Centre



مركز مجتمعي  
Community Centre



مسبح  
Pool



حديقة للحيوانات الأليفة  
Pet Park





لا فيوليتا  
LA VIOLETA

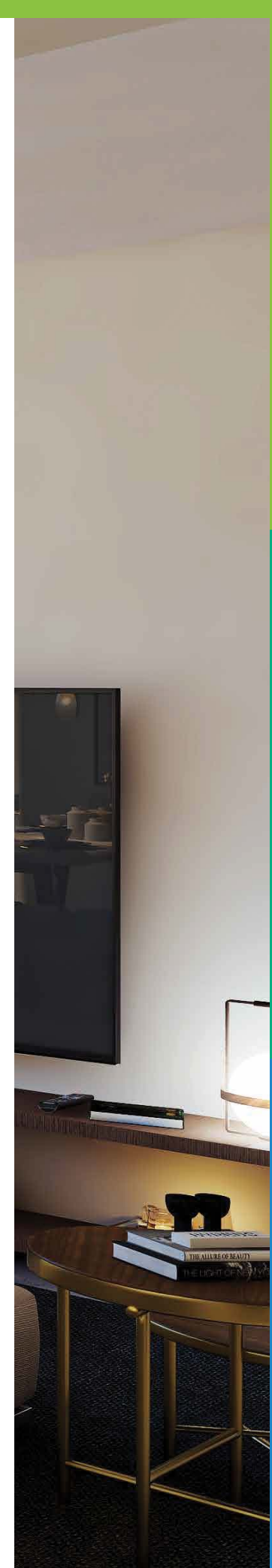
المخطط الرئيسي  
MASTER PLAN







مخطط الطابق  
FLOOR PLANS





3-BEDROOM TOWNHOUSE-TYPE 3M-1(M)

3-BEDROOM+MAID - MID UNIT (MIRRORED)

TOTAL AREA: 184.48 SQM / 1,985.74 SQFT



GROUND LEVEL

الطابق الأرضي



FIRST LEVEL

الطابق الأول



3م-1 (M) – الوحدة 3م-1 (M)

3م-1 (M) – الوحدة المتوسطة (مكسوة)

المساحة الكلية: 184.48 متر مربع / 1,985.74 قدم مربع

3-BEDROOM TOWNHOUSE-TYPE 3M-1

3-BEDROOM+MAID - MID UNIT

TOTAL AREA: 184.39 SQM / 1,984.77 SQFT



GROUND LEVEL

الطابق الأرضي



FIRST LEVEL

الطابق الأول



3م-1 (M) – الوحدة 3م-1 (M)

3م-1 (M) – الوحدة المتوسطة

المساحة الكلية: 184.39 متر مربع / 1,984.77 قدم مربع

Note: Plan and details included are indicative only and are subject to change by the Master Developer/Seller at its sole discretion without notice and/or liability. All images, including features, finishes, furnishings and scale are illustrative only. Final areas, dimensions, layout and materials may differ from those stated, and the layout may be mirrored. The plot area shown is illustrative only and the actual plot area may vary depending on the plot location in the Master Community as selected by the purchaser.

ملحظة: الخطة والتفاصيل المشمولة هنا هي للإشارة فقط وهي قابلة للتغيير من قبل البائع/المطور الرئيسي بدون إخطار أو مسؤولية مسبقة. كما أن جميع الصور التي تشمل الميزات، والتشطيبات، والثلاث، والمساحات هي للعرض فقط. قد تختلف المناطق، والابعاد، والتفاصيل، والمواد النهائية عن تلك التي أُنشِرَ إليها، وقد يتم عكس التصميم كما هي. وإن مساحة المنطقة المبيّنة هنا هي للعرض فقط، وقد تختلف مساحة المنطقة الفعلية بحسب موقعها في المشروع وبحسب اختيار المشتري.



4-BEDROOM TOWNHOUSE-TYPE 4E-1(M)

4-BEDROOM+MAID - END UNIT (MIRRORED)

TOTAL AREA: 216.24 SQM / 2,327.6 SQFT



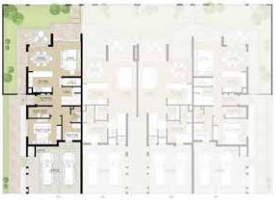
GROUND LEVEL

الطابق الأرضي



FIRST LEVEL

الطابق الأول



4 غرف نوم تاون هاوس – الوحدة 4E-1 (M)

4 غرف نوم + غرفة خادمة – الوحدة النهائية (معكوسة)

المساحة الكلية: 216.24 متر مربع / 2,327.6 قدم مربع

4-BEDROOM TOWNHOUSE-TYPE 4E-1

4-BEDROOM+MAID - END UNIT

TOTAL AREA: 216.43 SQM / 2,329.65 SQFT



GROUND LEVEL

الطابق الأرضي



FIRST LEVEL

الطابق الأول



4 غرف نوم تاون هاوس – الوحدة 4E-1

4 غرف نوم + غرفة خادمة – الوحدة النهائية

المساحة الكلية: 216.43 متر مربع / 2,329.65 قدم مربع

Note: Plan and details included are indicative only and are subject to change by the Master Developer/Seller at its sole discretion without notice and/or liability. All images, including features, finishes, furnishings and scale are illustrative only. Final areas, dimensions, layout and materials may differ from those stated, and the layout may be mirrored. The plot area shown is illustrative only and the actual plot area may vary depending on the plot location in the Master Community as selected by the purchaser.

ملحظة: الخطة والتفاصيل المشمولة هنا هي للإشارة فقط وهي قابلة للتغيير من قبل البائع/المطور الرئيسي بدون إخطار أو مسؤولية مسبقة. كما أن جميع الصور التي تشمل الميزات، والنشطيات، والثلاث، والمساحات هي للعرض فقط. قد تختلف المناطق، والابعاد، والتفاصيل، والمواد النهائية عن تلك التي أُنشِرَ إليها، وقد يتم عكس التصميم كما هي. وإن مساحة المنطقة المبنية هنا هي للعرض فقط، وقد تختلف مساحة المنطقة الفعلية بحسب موقعها في المشروع وبحسب اختيار المشتري.







# LA VIOLETA

— AT —

## VILLANOVA

FOR MORE INFORMATION PLEASE CONTACT

**AFS**  
**REAL ESTATE**  
STAY AHEAD, INVEST SMART

📞 +971 55 476 7630  
☎️ +971 4 368 7878  
✉️ [info@afsrealestate.com](mailto:info@afsrealestate.com)  
🌐 [www.afsrealestate.com](http://www.afsrealestate.com)

**db**  
**DUBRICKS**  
POSSIBILITIES ARE LIMITLESS

📞 +971 50 674 2020  
☎️ +971 4 368 7878  
✉️ [info@dubricks.com](mailto:info@dubricks.com)  
🌐 [www.dubricks.com](http://www.dubricks.com)